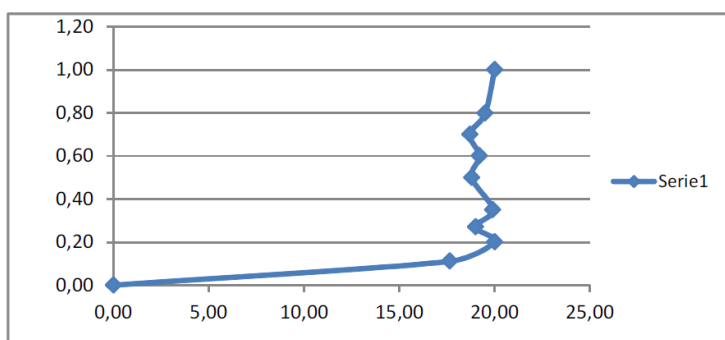


Model: **RPWO**

Materiał: **STAL NIERDZEWNA AISI 304**

Regulator pływakowy odpływu jest urządzeniem regulacyjnym montowanym po stronie naporu wody i regulowanym przy pomocy pływaka. Charakteryzuje się budową kompaktową oraz wysoką dokładnością regulacji w zakresie +/- 5% założonego odpływu. Pływak regulatora w zależności od warunków zabudowy może być położony z przodu, z lewej lub z prawej strony. Dodatkową zaletą regulatora pływakowego jest możliwość zmiany jego założonego przepływu o +/- 15±20%.

Regulator pływakowy odpływu jest wykonany ze stali nierdzewnej w połączeniu z wysokogatunkowymi tworzywami sztucznymi jak POM czy PA.



Wykres pracy regulatora pływakowego Przepływ = 20 l/s, Wysokość słupa wody = 1 m

ZASADA DZIAŁANIA

Pływak połączony z ramieniem porusza się zgodnie z poziomem wody. Ramię kontroluje zawieradło, która redukuje bądź zwiększa wylot. Zasada działania zapewnia, że regulator pływakowy jest bardzo precyzyjnym urządzeniem, które gwarantuje rzeczywisty przepływ +/- 5% przy każdej wysokości piętrzenia. Przekrój wylotu dostosowuje się do najmniejszych ruchów pływaka.

INSTALACJA

Urządzenie musi być zamontowane do gładkiej, pionowej betonowej ściany za pomocą kotew. Możliwa jest również instalacja w studniach okrągłych.

Typ regulatora	Przepływ	Średnica wylotu
	[l/s]	[mm]
RPWO 150-1	3-10	150
RPWO 150-2	10-20	150
RPWO 200	20-40	200
RPWO 250	40-60	250
RPWO 300	60-100	300
RPWO 350	100-150	350
RPWO 400	150-200	400
RPWO 450	200-250	450
RPWO 500	250-300	500
RPWO 600	300-400	600
RPWO 800	800-1200	800
RPWO 1000	1200-1500	1000