

Separator koalescencyjny klasy I wg PN EN 858 z by-passem



Model	BIOSEP-GB
Materiał	GRP

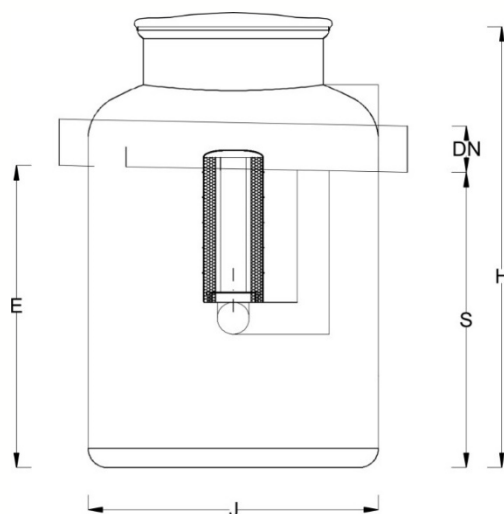
OPIS

- Urządzenie wykonane z poliestru wzmocnionego włóknem szklanym z żywic ortoftalowych.
- Zgodny z normą PN EN 858
- Brak konieczności wykonywania murów oporowych.
- Instalacja: Podziemna / naziemna (wolnostojąca)
- Pokrywa z poliestru wzmocnionego włóknem szklanym, 100% szczelności, zamykana na zatrzaski. Opcjonalnie pokrywa żeliwna (DROGI I CHODNIKI), nadstawki.
- Właz o średnicy 620mm
- Wentylacja DN 110 umiejscowiona według zaleceń klienta

ZASADA DZIAŁANIA

- Separatory substancji ropopochodnych typoszeregu zatrzymują substancje ropopochodne zawarte w wodach opadowych
- FILTR KOALESCENCYJNY zapewnia redukcję substancji ropopochodnych na odpływie 5 mg/litr zgodnie z normą PN-EN 858-1.
- System automatycznego zamknięcia zabezpiecza przed przedostaniem się do wód odpływających substancji ropopochodnych, także w przypadku opadów nawałnych

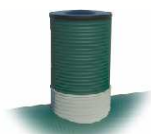
TYPOSZEREG



Model	Przepływ Qnom	Przepływ max. Qmax	Średnica D	Wysokość Wlotu E	Wysokość Wylotu S	Wysokość Całkowita H	Średnica Wlotu DN	Pojemność czynna całkowita
	[l/s]	[l/s]	[mm]	[mm]	[mm]	[mm]	[mm]	[l]
BIOSEP-GB 4,5/45	4,5	45	1000	550	530	900	200	450
BIOSEP-GB 7/70	7	70		800	760	1150	200	600
BIOSEP-GB 10/100	10	100		1200	1180	1520	200	950

WYPOSAŻENIE OPCJONALNE

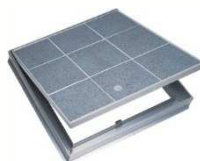
- Nadstawka (DN 620, wysokość nadstawki dostosowana do wymagań klienta)



- Alarm optyczno - akustyczny z możliwością podłączenia do BMS, sygnalizuje maksymalny stan substancji ropopochodnych oraz przepełnienie separatora



- Właz szczelny do wypełnienia BKP, w przypadku montażu separatora pod posadzką.



- Instalacja do opróżniania DN 65 z PCV, zakończona aluminiową szybko-złączką typu strażackiego (model BIOSEP-GB-I)

