

Separator koalescencyjny klasy I wg PN EN 858, zintegrowany z osadnikiem



Model	BIOSEP-OG
Materiał	GRP

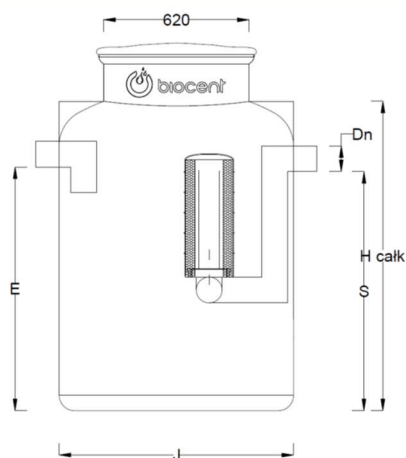
OPIS

- Urządzenie wykonane z poliestru wzmocnionego włóknem szklanym z żywic ortoftalowych.
- Zgodny z normą PN EN 858
- Brak konieczności wykonywania murów oporowych.
- Instalacja: Podziemna / naziemna (wolnostojąca)
- Pokrywa z poliestru wzmocnionego włóknem szklanym, 100% szczelności, zamykana na zatrzaski. Opcjonalnie pokrywa żeliwna (DROGI I CHODNIKI) nadstawki.
- Właz o średnicy 620mm
- Wentylacja DN 110 umiejscowiona według zaleceń klienta

ZASADA DZIAŁANIA

- Separatory substancji ropopochodnych typoszeregu zatrzymują substancje ropopochodne zawarte w wodach opadowych
- FILTR KOALESCENCYJNY zapewnia redukcję substancji ropopochodnych na odpływie 5 mg/litr zgodnie z normą PN-EN 858-1.
- System automatycznego zamknięcia zabezpiecza przed przedostaniem się do wód odpływających substancji ropopochodnych, także w przypadku opadów nawaalnych.

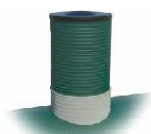
TYPOSZEREG



Model	Przepływ Qnom	Pojemność Osadnika	Średnica D	Wysokość Wlotu E	Wysokość Wylotu S	Wysokość Całkowita H	Średnica Wlotu DN	Pojemność czynna całkowita
	[l/s]	[l]	[mm]	[mm]	[mm]	[mm]	[mm]	[l]
BIOSEP-OG 1,5/320	1,5	320	1000	590	580	900	160	450
BIOSEP-OG 2/300	2	300		590	580	900	160	450
BIOSEP-OG 2/500	2	500		840	830	1150	160	650
BIOSEP-OG 3/350	3	350		800	790	1150	200	650
BIOSEP-OG 3/700	3	700		1250	1240	1520	200	1000
BIOSEP-OG 6/900	6	900		1850	1840	2150	200	1450

WYPOSAŻENIE OPCJONALNE

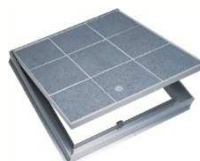
- Nadstawka (DN 620, wysokość nadstawki dostosowana do wymagań klienta)



- Alarm optyczno - akustyczny z możliwością podłączenia do BMS, sygnalizuje maksymalny stan substancji ropopochodnych i w separatorze



- Właz szczelny do wypełnienia, w przypadku montażu separatora pod posadzką.



- Instalacja do opróżniania DN 65 z PCV, zakończona aluminiową szybkozłączką typu strażackiego (model BIOSEP-OG-I)

