

## Separator koalescencyjny klasy I wg PN EN 858 zintegrowany z osadnikiem i komorą pomp



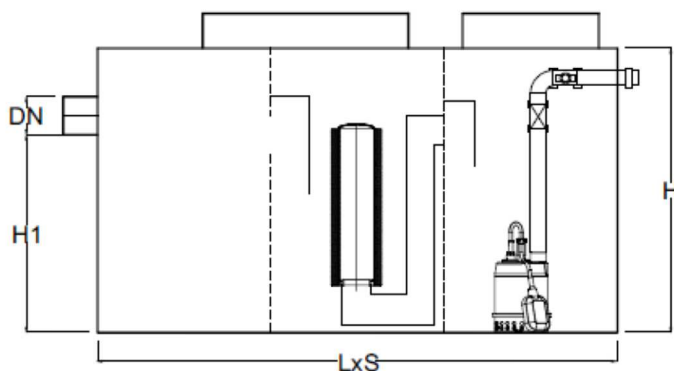
<b>Model</b>	<b>BIOSEP-OP-KP</b>
<b>Materiał</b>	<b>PEHD</b>

### OPIS

- Urządzenie wykonane z polietylenu wysokiej gęstości
- Zgodny z normą PN EN 858
- Brak konieczności wykonywania murów oporowych.
- Forma prostopadłościenna.
- Instalacja: podposadzkowa (do bezpośredniego montażu pod posadzką) / nadziemna (wolnostojąca)
- Pokrywy z polietylenu wciskane
- Wentylacja DN 110 umiejscowiona według zaleceń klienta



### TYPOSZEREK



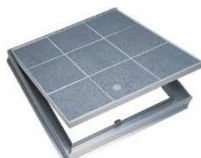
Model	Przepływ Qnom	Pojemność Osadnika	Długość L	Szerokość S	Wysokość separatora H	Wysokość całkowita	Średnica Wlotu DN	Wysokość wlotu H1
	[l/s]	[l]	[mm]	[mm]	[mm]	[mm]	[mm]	[mm]
BIOSEP-OP-KP 1,5/150	1,5	150	1430	780	700	800	160	490
BIOSEP-OP-KP 1,5/300	1,5	300	1480	880	870	970	160	660
BIOSEP-OP-KP 3/300	3	300	1480	880	920	1020	160	690
BIOSEP-OP-KP 3/600	3	600	2030	880	920	1020	160	690
BIOSEP-OP-KP 6/600	6	600	2140	880	1020	1120	160	790

### WYPOSAŻENIE OPCJONALNE

- Alarm optyczno - akustyczny z możliwością podłączenia do BMS, sygnalizuje maksymalny stan substancji ropopochodnych w separatorze



- Właz szczelny do wypełnienia, w przypadku montażu separatora pod posadzką.



- Instalacja do opróżniania DN 65 z PCV, zakończona aluminiową szybko-złączką typu strażackiego (model BIOSEP-OP-I)



Inne wymiary i przepływy możliwe do wykonania po uzgodnieniu. W celu otrzymania dokumentacji technicznej produktów prosimy o kontakt z biurem.

Mając na uwadze stałą poprawę jakości swoich produktów Biocent zastrzega sobie prawo do zmiany wymiarów i parametrów produkowanych urządzeń.

