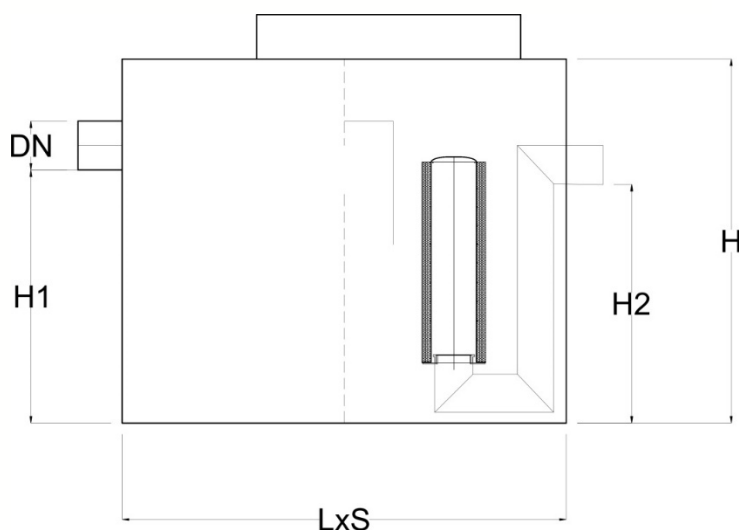


Separator koalescencyjny klasy I wg PN EN 858 zintegrowany z osadnikiem



Model	BIOSEP-OP
Materiał	PEHD

- Separatory zgodne z normą PN-EN 858-1:2005 + PN-EN 858-2:2003
- Wykonany z polietylenu wysokiej gęstości
- Filtr koalescencyjny i automatyczne zamknięcie
- Instalacja wolnostojąca lub podziemna
- Pokrywa z PEHD wciskana



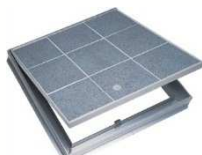
Model	Przepływ Qnom	Pojemność Osadnika	Długość L	Szerokość S	Wysokość Całkowita H	Średnica Wlotu DN	Wysokość wlotu H1	Wysokość Wylotu H2
	[l/s]	[l]	[mm]	[mm]	[mm]	[mm]	[mm]	[mm]
BIOSEP-OP 1,5/150	1,5	150	920	780	820	160	590	570
BIOSEP-OP 1,5/300	1,5	300	1270	780	820	160	590	570
BIOSEP-OP 3/300	3	300	1420	780	820	160	590	570
BIOSEP-OP 3/600	3	600	1480	880	1020	160	790	770
BIOSEP-OP 6/600	6	600	1480	880	1200	160	970	950

WYPOSAŻENIE OPCJONALNE

Alarm optyczno - akustyczny z możliwością podłączenia do BMS, sygnalizuje maksymalny stan substancji ropopochodnych w separatorze



Właz szczelny do wypełnienia, w przypadku montażu separatora pod posadzką.



Instalacja do opróżniania DN 65 z PCV, zakończona aluminiową szybko-złączką typu strażackiego (model BIOSEP-OP-I)



Inne wymiary i przepływy możliwe do wykonania po uzgodnieniu. W celu otrzymania dokumentacji technicznej produktów prosimy o kontakt z biurem.

Mając na uwadze stałą poprawę jakości swoich produktów Biocent zastrzega sobie prawo do zmiany wymiarów i parametrów produkowanych urządzeń.

