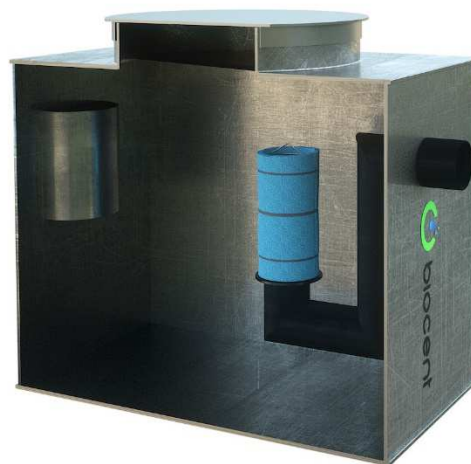
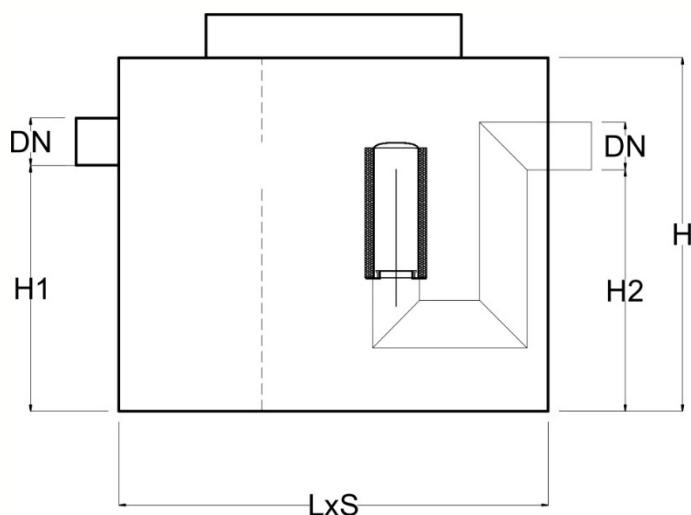


## Separator kalescencyjny klasy I wg PN EN 858



<b>Model</b>	<b>BIOSEP-P</b>
<b>Materiał</b>	<b>PEHD</b>

- Separatory zgodne z normą PN-EN 858-1:2005 + PN-EN 858-2:2003
- Wykonany z polietylenu wysokiej gęstości
- Filtr koalescencyjny i automatyczne zamknięcie
- Instalacja wolnostojąca lub podziemna
- Pokrywa z PEHD wciskana



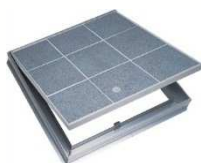
Model	Przepływ Qnom	Pojemność Czynna Całkowita	Długość L	Szerokość S	Wysokość Całkowita H	Średnica Wlotu DN	Wysokość wlotu H1	Wysokość Wylotu H2
	[l/s]	[l]	[mm]	[mm]	[mm]	[mm]	[mm]	[mm]
<b>BIOSEP-P 4</b>	4	350	920	780	820	160	590	570
<b>BIOSEP-P 6</b>	6	480	1270	780	820	160	590	570
<b>BIOSEP-P 7</b>	7	550	1420	780	820	160	590	570
<b>BIOSEP-P 11</b>	11	900	1480	880	1020	160	790	770
<b>BIOSEP-P 13</b>	13	1100	1480	880	1200	160	970	950

### WYPOSAŻENIE OPCJONALNE

Alarm optyczno - akustyczny z możliwością podłączenia do BMS, sygnalizuje maksymalny stan substancji ropopochodnych w separatorze



Właz szczelny do wypełnienia BKP, w przypadku montażu separatora pod posadzką.



Instalacja do opróżniania DN 65 z PCV, zakończona aluminiową szybko-złączką typu strażackiego (model BIOSEP-P-I)



Inne wymiary i przepływy możliwe do wykonania po uzgodnieniu. W celu otrzymania dokumentacji technicznej produktów prosimy o kontakt z biurem.

Mając na uwadze stałą poprawę jakości swoich produktów Biocent zastrzega sobie prawo do zmiany wymiarów i parametrów produkowanych urządzeń.

