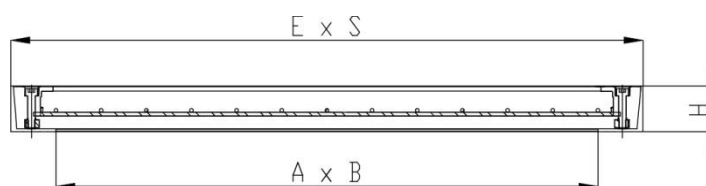
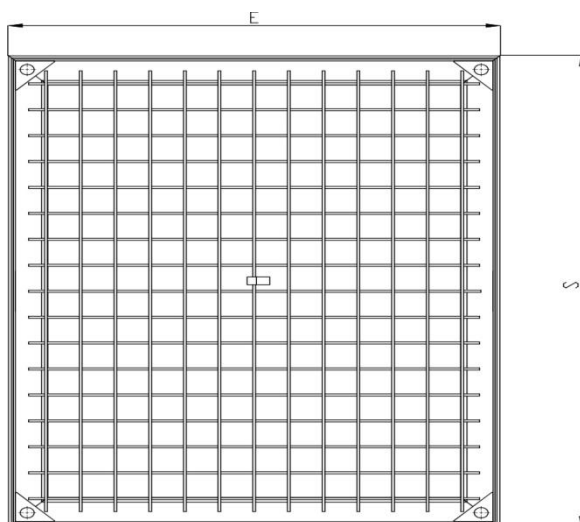
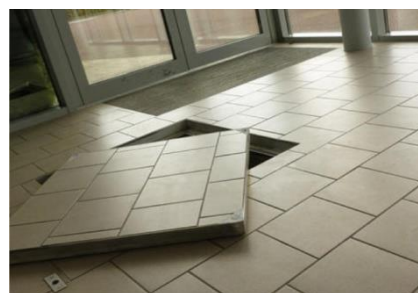
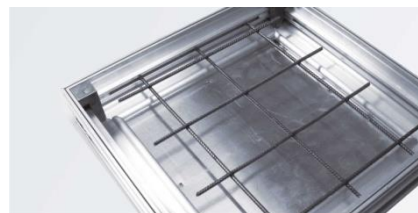


Typoszereg: **BKP**

Materiał: **STAL NIERDZEWNA**

### OPIS

- **Materiał:** Nasze włazy wykonane są ze stali nierdzewnej grubości 3 mm, co zwiększa ich wytrzymałość i odporność na odkształcenia podczas montażu.
- **Wytrzymałość:** 15 kN. Właz powinien zostać wypełniony betonem C50/60 co najmniej 40 mm. Wewnątrz kłapy dodatkowo znajduje się zbrojenie z prętów o gr. 4 mm.
- **Szczelność:** Zastosowanie uszczelki EPDM, która pod ciężarem włazu zostaje odpowiednio dociśnięta dając nam pełną wodoszczelność i szczelność zapachową. W przypadku wyjątkowych warunków istnieje możliwość zastosowania dodatkowych uszczelek.



Typ włazu	Prześwit AxB [mm]	Wymiar zewnętrzny ExS [mm]	Wysokość H [mm]
<b>BKP200x200</b>	200x200	300x300	60/80
<b>BKP300x300</b>	300x300	400x400	60/80
<b>BKP400x400</b>	400x400	500x500	60/80
<b>BKP500x500</b>	500x500	600x600	60/80
<b>BKP600x600</b>	600x600	700x700	60/80
<b>BKP700x700</b>	700x700	800x800	60/80
<b>BKP800x800</b>	800x800	900x900	60/80
<b>BKP900x900</b>	900x900	1000x1000	60/80
<b>BKP1000x1000</b>	1000x1000	1100x1100	60/80

Istnieje możliwość wykonania włazu w innych wymiarach.