

Separator koalescencyjny klasy I wg PN EN 858 z by-passem

Model: **BIOSEP-GB**

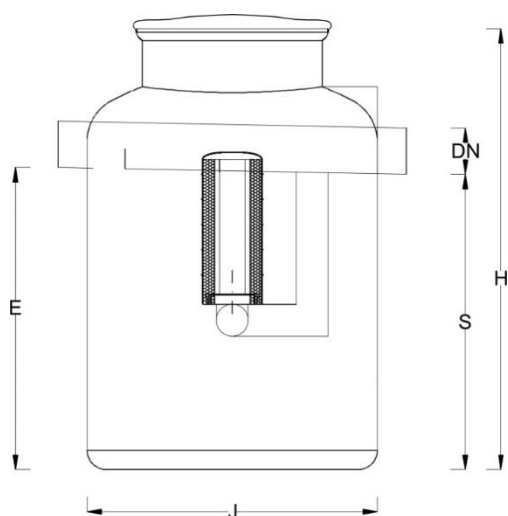
Materiał: **GRP**

OPIS

- Urządzenie wykonane z poliestru wzmocnionego włóknem szklanym z żywic ortoftalowych.
- Zgodny z normą PN EN 858.
- Brak konieczności wykonywania murów oporowych.
- Instalacja: Podziemna / naziemna (wolnostojąca).
- Pokrywa z poliestru wzmocnionego włóknem szklanym, 100% szczelności, zamykana na zatrzaski. Opcjonalnie pokrywa żeliwna (DROGI I CHODNIKI), nadstawki.
- Właz o średnicy 620mm.
- Wentylacja DN 110 umiejscowiona według zaleceń klienta.

ZASADA DZIAŁANIA

- Separatory substancji ropopochodnych typoszeregu zatrzymują substancje ropopochodne zawarte w wodach opadowych.
- FILTR KOALESCENCYJNY zapewnia redukcję substancji ropopochodnych na odpływie 5 mg/litr zgodnie z normą PN-EN 858-1.
- System automatycznego zamknięcia zabezpiecza przed dostaniem się do wód odpływających substancji ropopochodnych, także w przypadku opadów nawaalnych.



Model	Przepływ Q _{nom}	Przepływ max. Q _{max}	Średnica D	Wysokość wlotu E	Wysokość wylotu S	Wysokość całkowita H	Średnica wlotu DN	Pojemność czynna całkowita	Waga najcięższeg o el. (około)
	[l/s]	[l/s]	[mm]	[mm]	[mm]	[mm]	[mm]	[l]	[kg]
BIOSEP-GB 4,5/45	4,5	45	1000	550	530	900	200	450	39
BIOSEP-GB 7/70	7	70	1000	800	760	1150	200	600	45
BIOSEP-GB 10/100	10	100	1000	1200	1180	1520	200	950	62



WYPOSAŻENIE OPCJONALNE

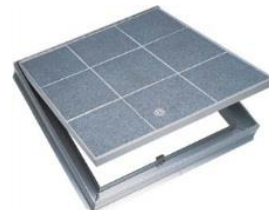
Nadstawki dedykowane
wys. 250mm; 500mm;
750mm z możliwością
łączenia

Adapter do rury
wznoszącej

Alarm przepełnienia
i poziomu
zanieczyszczeń

Instalacja do
opróżniania DN 65

Właz szczelny do
wypełnienia BKP,
w przypadku montażu
separatora pod posadzką



OBSŁUGA

Częstotliwość opróżniania urządzenia zależy od stopnia intensywności napływających ścieków.

Komora zbiornika powinna być regularnie opróżniana, co najmniej 2 razy do roku lub w razie sygnalizacji alarmu.

Po każdorazowym opróżnieniu niezbędne jest uzupełnienie wodą separatora.