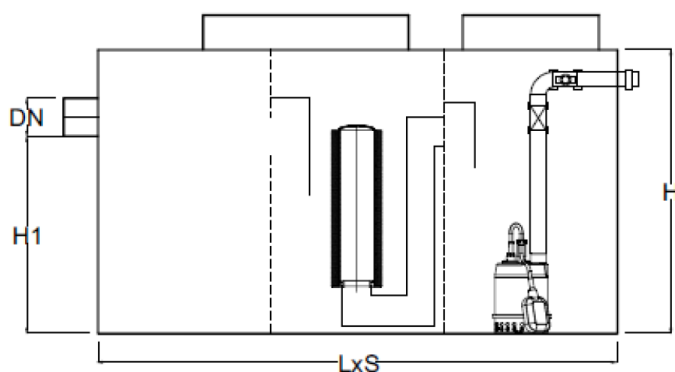


Model: BIOSEP-OP-KP
Materiał: PEHD
OPIS

- Urządzenie wykonane z polietylenu wysokiej gęstości
- Zgodny z normą PN EN 858
- Brak konieczności wykonywania murów oporowych
- Forma prostopadłościenna
- Instalacja: podposadzkowa (do bezpośredniego montażu pod posadzką) / nadziemna (wolnostojąca)
- Pokrywy z polietylenu wciskane
- Wentylacja DN 110 umiejscowiona według zaleceń klienta



Model	Przepływ Qnom	Pojemność Osadnika	Długość L	Szerokość S	Wysokość separatora H	Wysokość całkowita	Wysokość wlotu DN	Wysokość wlotu H1	Waga najcięższego el. (około)*
	[l/s]	[l]	[mm]	[mm]	[mm]	[mm]	[mm]	[mm]	[kg]
BIOSEP-OP-KP 1,5/150	1,5	150	1430	780	700	800	160	490	68
BIOSEP-OP-KP 1,5/300	1,5	300	1480	880	870	970	160	660	84
BIOSEP-OP-KP 3/300	3	300	1480	880	920	1020	160	690	87
BIOSEP-OP-KP 3/600	3	600	2030	880	920	1020	160	690	105
BIOSEP-OP-KP 6/600	6	600	2140	880	1020	1120	160	790	116

*Waga separatora bez pomp

Inne wymiary i przepływy możliwe do wykonania po uzgodnieniu. W celu otrzymania dokumentacji technicznej produktów prosimy o kontakt z biurem.

Mając na uwadze stałą poprawę jakości swoich produktów Biocent zastrzega sobie prawo do zmiany wymiarów i parametrów produkowanych urządzeń.

WYPOSAŻENIE OPCJONALNE

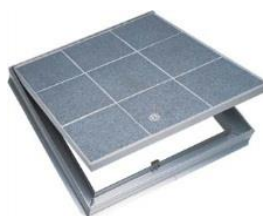
Alarm przepełnienia i poziomu
zanieczyszczeń



Instalacja do opróżniania
DN 65



Właz szczelny do wypełnienia
BKP, w przypadku montażu
separatora pod posadzką



OBSŁUGA

Częstotliwość opróżniania urządzenia zależy od stopnia intensywności napływających ścieków.
Komora zbiornika powinna być regularnie opróżniana, co najmniej 2 razy do roku lub w razie sygnalizacji alarmu.
Po każdorazowym opróżnieniu niezbędne jest uzupełnienie wodą separatora.