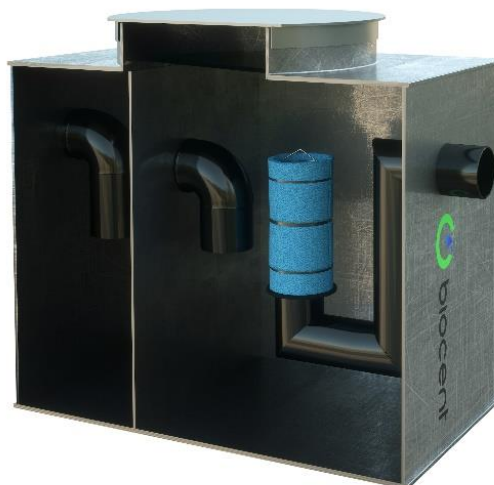
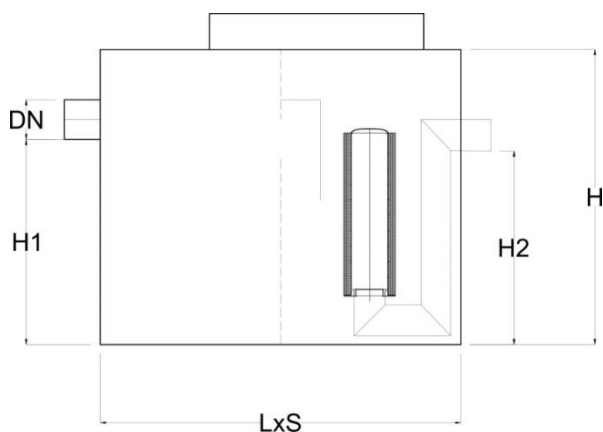


Model: **BIOSEP-OP**

Materiał: **PEHD**

OPIS

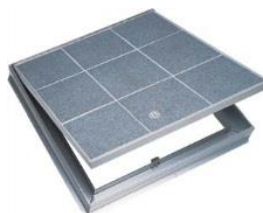
- Separatory zgodne z normą PN-EN 858-1:2005 + PN-EN 858-2:2003
- Wykonany z polietylenu wysokiej gęstości
- Filtr koalescencyjny i automatyczne zamknięcie
- Instalacja wolnostojąca lub podziemna
- Pokrywa z PEHD wciskana



Model	Przepływ Qnom	Pojemność Osadnika	Długość L	Szerokość S	Wysokość Całkowita H	Średnica Wlotu DN	Wysokość wlotu H1	Wysokość Wylotu H2	Waga najcięższego o el. (około)
	[l/s]	[l]	[mm]	[mm]	[mm]	[mm]	[mm]	[mm]	[kg]
BIOSEP-OP 1,5/150	1,5	150	920	780	820	160	590	570	51
BIOSEP-OP 1,5/300	1,5	300	1270	780	820	160	590	570	64
BIOSEP-OP 3/300	3	300	1420	780	820	160	590	570	68
BIOSEP-OP 3/600	3	600	1480	880	1020	160	790	770	85
BIOSEP-OP 6/600	6	600	1480	880	1200	160	970	950	94

Inne wymiary i przepływy możliwe do wykonania po uzgodnieniu. W celu otrzymania dokumentacji technicznej produktów prosimy o kontakt z biurem.

Mając na uwadze stałą poprawę jakości swoich produktów Biocent zastrzega sobie prawo do zmiany wymiarów i parametrów produkowanych urządzeń.

WYPOSAŻENIE OPCJIONALNE**Alarm przepiętnienia i poziomu
zanieczyszczeń****Instalacja do opróżniania
DN 65****Właz szczelny do wypełnienia
BKP, w przypadku montażu
separatora pod posadzką****OBSŁUGA**

Częstotliwość opróżniania urządzenia zależy od stopnia intensywności napływających ścieków.

Komora zbiornika powinna być regularnie opróżniana, co najmniej 2 razy do roku lub w razie sygnalizacji alarmu.

Po każdorazowym opróżnieniu niezbędne jest uzupełnienie wodą separatora.