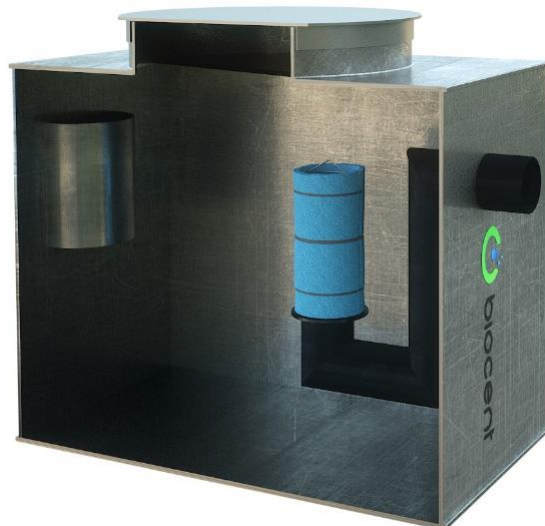
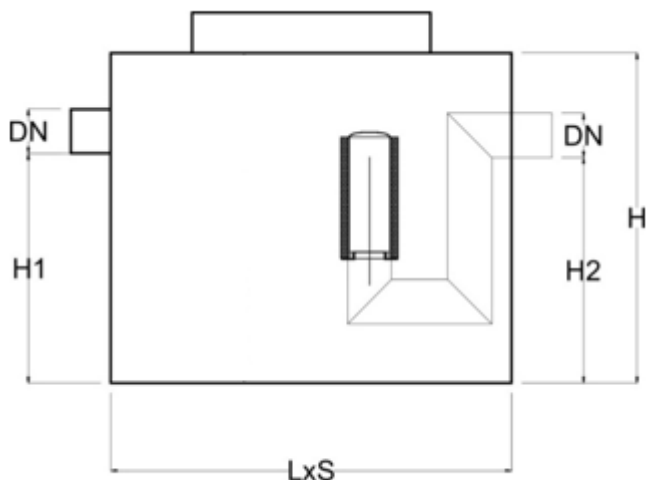


Model: **BIOSEP-P**

 Materiał: **PEHD**
**OPIS**

- Separatory zgodne z normą PN-EN 858-1:2005 + PN-EN 858-2:2003
- Wykonany z polietylenu wysokiej gęstości
- Filtr koalescencyjny i automatyczne zamknięcie
- Instalacja wolnostojąca lub podziemna
- Pokrywa z PEHD wciskana



Model	Przepływ Q <sub>nom</sub>	Pojemność czynna całkowita	Długość L	Szerokość S	Wysokość całkowita H	Średnica wlotu DN	Wysokość wlotu H1	Wysokość wylotu H2	Waga najcięższego el. (około)
	[l/s]	[l]	[mm]	[mm]	[mm]	[mm]	[mm]	[mm]	[kg]
<b>BIOSEP-P 4</b>	4	350	920	780	820	160	590	570	48
<b>BIOSEP-P 6</b>	6	480	1270	780	820	160	590	570	58
<b>BIOSEP-P 7</b>	7	550	1420	780	820	160	590	570	62
<b>BIOSEP-P 11</b>	11	900	1480	880	1020	160	790	770	77
<b>BIOSEP-P 13</b>	13	1100	1480	880	1200	160	970	950	84

Inne wymiary i przepływy możliwe do wykonania po uzgodnieniu. W celu otrzymania dokumentacji technicznej produktów prosimy o kontakt z biurem.

Mając na uwadze stałą poprawę jakości swoich produktów Biocent zastrzega sobie prawo do zmiany wymiarów i parametrów produkowanych urządzeń.

## WYPOSAŻENIE OPCJONALNE

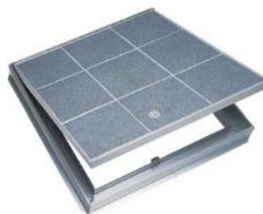
Alarm przepełnienia i poziomu  
zanieczyszczeń



Instalacja do opróżniania  
DN 65



Właz szczelny do wypełnienia  
BKP, w przypadku montażu  
separatora pod posadzką



## OBSŁUGA

Częstotliwość opróżniania urządzenia zależy od stopnia intensywności napływających ścieków. Komora zbiornika powinna być regularnie opróżniana, co najmniej 2 razy do roku lub w razie sygnalizacji alarmu. Po każdorazowym opróżnieniu niezbędne jest uzupełnienie wodą separatora.