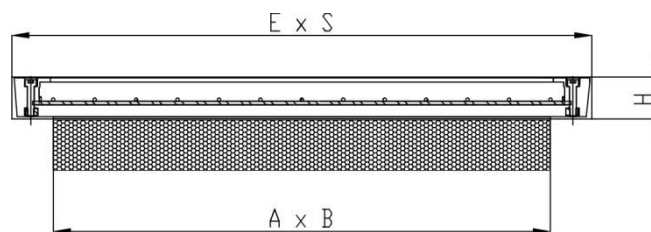
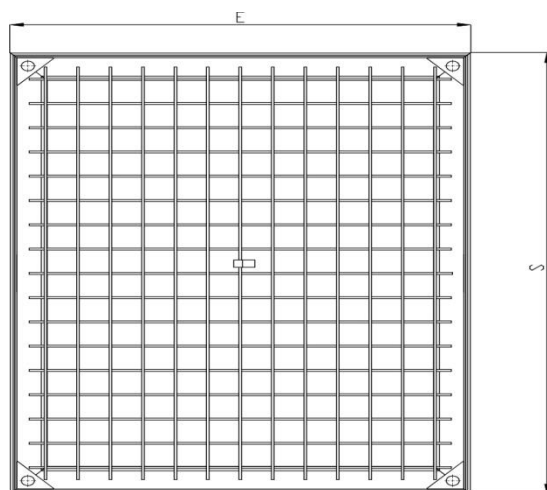
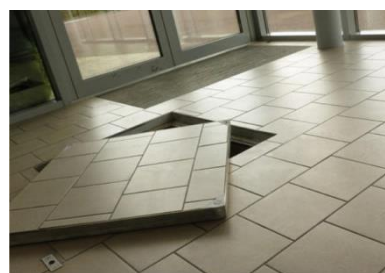
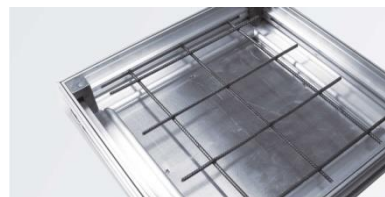


Typoszereg: **BKPO**

Materiał:

OPIS

- **Materiał:** Nasze włazy wykonane są ze stali nierdzewnej grubości 3 mm, co zwiększa ich wytrzymałość i odporność na odkształcenia podczas montażu.
- **Wytrzymałość:** 15 kN. Właz powinien zostać wypełniony betonem C50/60 co najmniej 40 mm. Wewnątrz klapy dodatkowo znajduje się zbrojenie z prętów o gr. 4 mm.
- **Szczelność:** Zastosowanie uszczelki EPDM, która pod ciężarem włazu zostaje odpowiednio dociśnięta dając nam pełną wodoszczelność i szczelność zapachową. W przypadku wyjątkowych warunków istnieje możliwość zastosowania dodatkowych uszczelek.
- **Ocieplenie** poprzez zastosowanie styroduru gr. 50 mm.



Typ włazu	Prześwit AxB [mm]	Wymiar zewnętrzny ExS [mm]	Wysokość H [mm]
BKPO200x200	200x200	300x300	60/80
BKPO300x300	300x300	400x400	60/80
BKPO400x400	400x400	500x500	60/80
BKPO500x500	500x500	600x600	60/80
BKPO600x600	600x600	700x700	60/80
BKPO700x700	700x700	800x800	60/80
BKPO800x800	800x800	900x900	60/80
BKPO900x900	900x900	1000x1000	60/80
BKPO1000x1000	1000x1000	1100x1100	60/80

Istnieje możliwość wykonania włazu w innych wymiarach.