



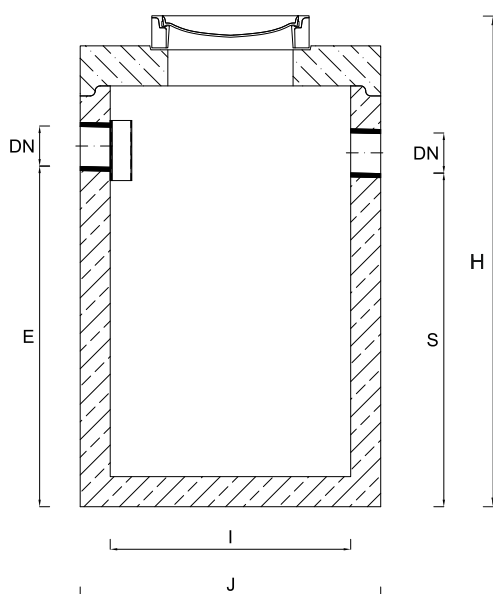
Osadniki betonowe

Typoszereg: **BOS-C**

Materiał: **ŻELBET**

Opis:

- osadniki zgodne z normą PN-EN 858-1:2005; PN-EN 858-1:2005/A1:2007
- zbiornik żelbetowy C40/50
- otwór rewizyjny 600 mm wyposażony we właz żeliwny klasy D400
- pokrywa osadnika najazdowa D400
- otwór wlotu i wylotu z przejściem szczelnym
- deflektor wlotowy



Model	Pojemność czynna	Średnica zewnętrzna J	Średnica wewnętrzna I	Wysokość wlotu E	Wysokość wylotu S	Wysokość całkowita H bez Dn	Średnica wlotu DN	Wysokość całkowita	Waga najcięższego el. (około)
	[l]	[mm]	[mm]	[mm]	[mm]	[mm]	[mm]	[mm]	[t]
BOS-C 1,0	1000	1300	1000	1455	1425	2000	110-250	H+DN	3,00
BOS-C 1,5	1500	1500	1200	1510	1480	2060	110-250	H+DN	3,60
BOS-C 2,0	2000	1500	1200	1950	1920	2500	250-315	H+DN	4,16
BOS-C 3,0	3000	1800	1500	1880	1850	2430	160-400	H+DN	5,52
BOS-C 4,0	4000	2300	2000	1455	1425	2005	160-400	H+DN	6,24
BOS-C 5,0	5000	2300	2000	1775	1745	2325	200-500	H+DN	7,51
BOS-C 6,0	6000	2300	2000	2090	2060	2640	200-500	H+DN	6,40
BOS-C 8,0	8000	2800	2500	1810	1780	2360	200-630	H+DN	6,90
BOS-C 10	10000	2800	2500	2220	2190	2770	200-600	H+DN	8,00
BOS-C 12	12000	3300	3000	1880	1850	2430	200-1000	H+DN	6,90
BOS-C 15	15000	3300	3000	2300	2270	2850	200-1000	H+DN	11,77



Wyposażenie opcjonalne do separatorów i osadników żelbetowych

Nadstawki dedykowane
wys. 250 mm - 2000 mm



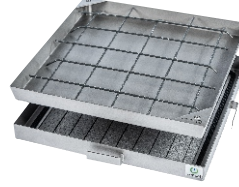
Alarm przepełnienia
i poziomu zanieczyszczeń



Instalacja do opróżniania
DN 65



Właz szczelny do
wypełnienia BIOTOP-W



Włazy żeliwne klasa
A15 - D400



Obsługa

Częstotliwość opróżniania urządzenia zależy od stopnia intensywności napływających ścieków. Komora zbiornika powinna być regularnie opróżniana, co najmniej 2 razy do roku lub w razie sygnalizacji alarmu. Po każdorazowym opróżnieniu niezbędne jest uzupełnienie wodą separatora.

Uwagi

W przypadku korpusów separatorów składających się więcej niż z jednego elementu, wymagane jest łączenie elementów za pomocą sznura bentonitowego/zaprawy żywicznej lub uszczelki elastomerowej.

DN	Średnica wewnętrzna DW	Średnice zewnętrzna DZ
	[mm]	[mm]
160	-	160
200	-	200
250	-	250
300	-	315
400	400	455
500	500	568
600	600	679
700	700	797
800	800	909
1000	1000	1107

Wykonanie indywidualne

Możliwe do wykonania są również separatory według indywidualnego projektu m.in.:

- inne średnice rur dolotowych i wylotowych, zmienione wymiary zbiorników lub wlot pod kątem
- separatory zintegrowane z komorą pomp
- dodatkowe wyposażenie np. zawór pływakowy na wlocie do separatora lub wyposażenie ze stali nierdzewnej

