



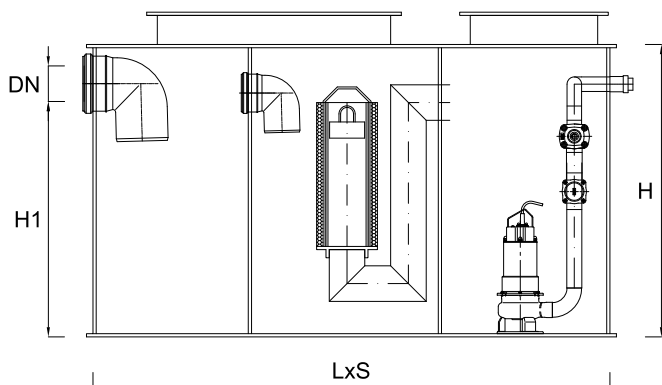
Separator koalescencyjny/lamelowy klasy I wg PN EN 858 zintegrowany z osadnikiem i komorą pomp

Typoszereg: **PETRO-OP/OPL-KP**

Materiał: **PEHD**

Opis:

- urządzenie wykonane z polietylenu wysokiej gęstości
- zgodny z normą PN-EN 858-1:2005; PN-EN 858-1:2005/A1:2007
- filtr koalescencyjny (PETRO-OP-KP)/lamelowy (PETRO-OPL-KP) i automatyczne zamknięcie zapobiegające przelaniu się substancji ropopochodnych
- brak konieczności wykonywania murów oporowych
- forma prostopadłościenna
- instalacja: podposadzkowa (do bezpośredniego montażu pod posadzką)/naziemna (wolnostojąca)
- pokrywy z polietylenu
- opcjonalnie wentylacja $\varnothing 75$ mm umiejscowiona według zaleceń klienta



Filtr lamelowy:

Specjalnie zaprojektowane lamele w formie walca poprawiają proces koalescencji oraz znacznie usprawniają eksploatację separatora.

| Model | Przepływ Q _{nom} | Pojemność osadnika | Długość L | Szerokość S | Wysokość separatora H | Wysokość całkowita | Średnica wlotu DN | Wysokość wlotu H1 | Waga separatora (około)* |
|---------------------------|------------------------------|-----------------------|--------------|----------------|-----------------------------|-----------------------|-------------------------|-------------------------|--------------------------------|
| | [l/s] | [l] | [mm] | [mm] | [mm] | [mm] | [mm] | [mm] | [kg] |
| PETRO-OP/OPL-KP 1,5/150 | 1,5 | 150 | 1430 | 780 | 700 | 800 | 160 | 490 | 68 |
| PETRO-OP/OPL-KP 1,5/300 | 1,5 | 300 | 1480 | 880 | 870 | 970 | 160 | 660 | 84 |
| PETRO-OP/OPL-KP 3/300 | 3 | 300 | 1480 | 880 | 920 | 1020 | 160 | 690 | 87 |
| PETRO-OP/OPL-KP 3/600 | 3 | 600 | 2030 | 880 | 920 | 1020 | 160 | 690 | 105 |
| PETRO-OP/OPL-KP 6/600 | 6 | 600 | 2140 | 880 | 1020 | 1120 | 160 | 790 | 116 |
| PETRO-OP/OPL-KP 10/1000 | 10 | 1000 | 2600 | 1000 | 1300 | 1400 | 160 | 1000 | 180 |
| PETRO-OP/OPL-KP-N 1,5/150 | 1,5 | 150 | 1480 | 880 | 650 | 750 | 160 | 390 | 77 |
| PETRO-OP/OPL-KP-N 1,5/300 | 1,5 | 300 | 1980 | 880 | 650 | 750 | 160 | 390 | 90 |
| PETRO-OP/OPL-KP-N 3/300 | 3 | 300 | 2180 | 880 | 730 | 830 | 160 | 500 | 101 |
| PETRO-OP/OPL-KP-N 3/600 | 3 | 600 | 2900 | 880 | 730 | 830 | 160 | 500 | 124 |
| PETRO-OP/OPL-KP-N 6/600 | 6 | 600 | 2970 | 1140 | 780 | 880 | 160 | 550 | 156 |

* waga separatora bez pomp



Wyposażenie opcjonalne do separatorów osadników PEHD

Alarm przepełnienia i poziomu zanieczyszczeń



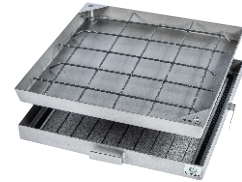
Instalacja do opróżniania DN 65



Zestawy pompowe



Wiąz szczelny do wypełnienia BIOTOP-W, w przypadku montażu separatora pod posadzką



Obsługa

Częstotliwość opróżniania urządzenia zależy od stopnia intensywności napływających ścieków. Komora zbiornika powinna być regularnie opróżniana, co najmniej 2 razy do roku lub w razie sygnalizacji alarmu. Po każdorazowym opróżnieniu niezbędne jest uzupełnienie wodą separatora.

Wykonanie indywidualne

- Możliwe do wykonania są również separatory według indywidualnego projektu min:
- Wykonanie ze stali S235 malowanej proszkowo lub stali nierdzewnej AISI 304, AISI 316
 - Wymiary dostosowane do indywidualnych potrzeb

