



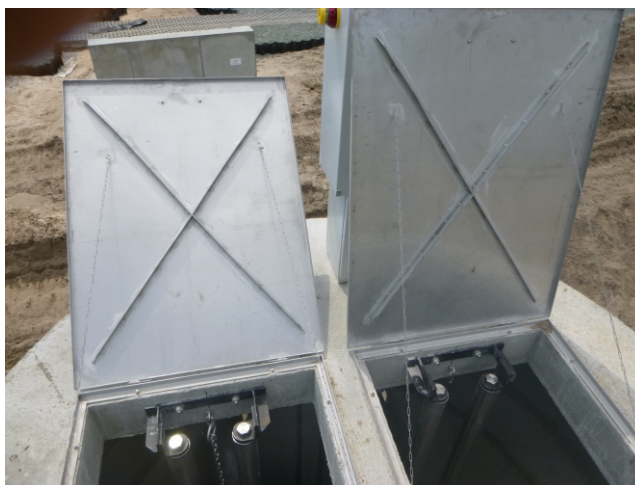
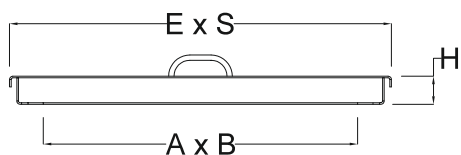
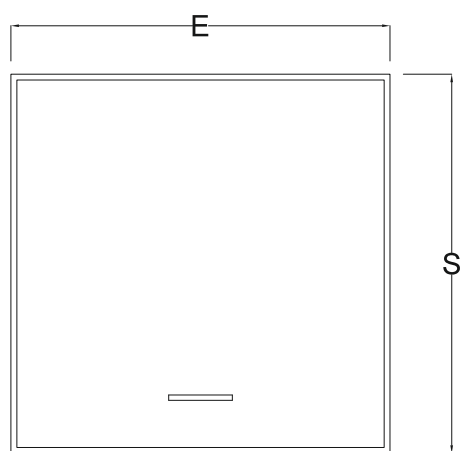
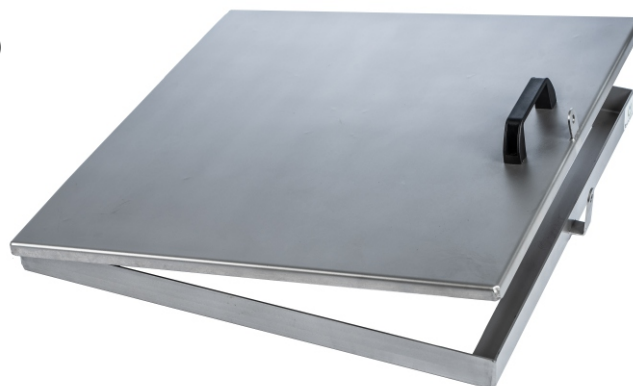
Właz pokrywowy BIOTOP-P

Typ szeregu: **BIOTOP-P**

Materiał: **stal nierdzewna gat. 1.4301 (AISI 304)**

Opis:

- materiał: włazy wykonane są ze stali nierdzewnej, co zwiększa ich wytrzymałość i odporność na odkształcenia podczas montażu
- zalecane stosowanie: pojedyncze studnie, ujęcia wody, wysokie zbiorniki itp.
- rączka z polietylenu (PE)
- uszy do montażu kłódki



Typ włazu	Prześwit AxB	Wymiar zewnętrzny ExS	Wysokość H
	[mm]	[mm]	[mm]
BIOTOP-P 600x600	600x600	720x720	50
BIOTOP-P 700x700	700x700	820x820	50
BIOTOP-P 800x800	800x800	920x920	50
BIOTOP-P 900x900	900x900	1020x1020	50
BIOTOP-P 1000x1000	1000x1000	1120x1120	50

Inne wymiary i przepływy możliwe do wykonania po uzgodnieniu. W celu otrzymania dokumentacji technicznej produktów prosimy o kontakt z biurem. Mając na uwadze stałą poprawę jakości swoich produktów, Biocent zastrzega sobie prawo do zmiany wymiarów i parametrów produkowanych urządzeń.

Biocent SA, Motycz 325 E, 21-030 Motycz, e-mail: biuro@biocent.pl, www.biocent.com.pl

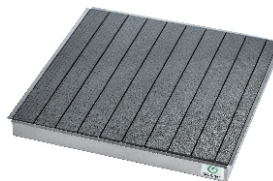
Wyposażenie opcjonalne BIOTOP-P



Krata zabezpieczająca



Uszczelnienie



Ocieplenie



Wykonanie włązu w stali 1.4301 (AISI316) lub inne szlachetne