



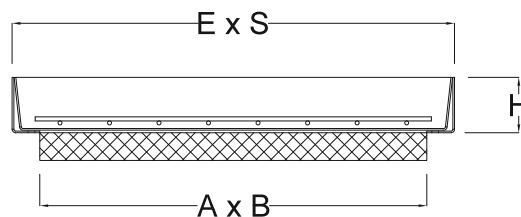
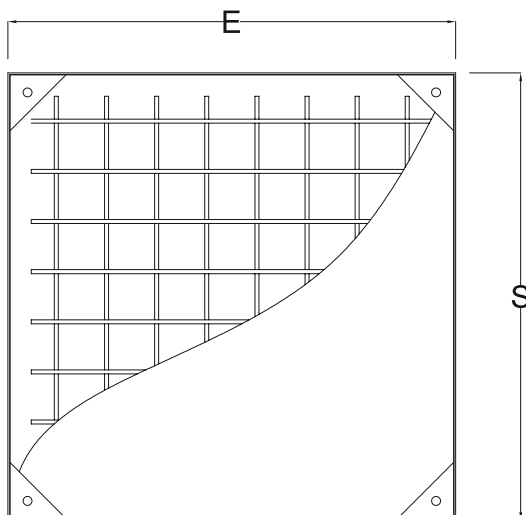
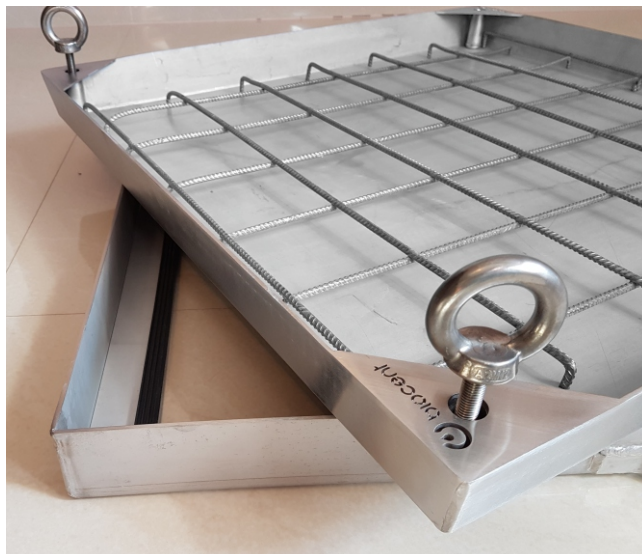
# Właz rewizyjny do wypełnienia z ochroną przeciwpożarową BIOTOP-PP

Model: **BIOTOP-PP**

Materiał: **stal nierdzewna gat. 1.4301 (AISI 304)**

## Opis:

- materiał: nasze włazy wykonane są ze stali nierdzewnej grubości 3 mm, co zwiększa ich wytrzymałość i odporność na odkształcenia podczas montażu
- wytrzymałość: właz powinien zostać wypełniony betonem C40/50; wewnątrz klapy dodatkowo znajduje się zbrojenie z prętów
- szczelność: zastosowanie specjalnej uszczelki, która pod ciężarem włazu zostaje odpowiednio dociśnięta daje nam pełną wodoszczelność i szczelność zapachową
- 2x śruba do podnoszenia
- ochrona PPOŻ EIR 120, A1 potwierdzona badaniami niezależnej jednostki notyfikującej



Typ włazu	Prześwit AxB	Wymiar zewnętrzny ExS	H= 60 mm A15 kN		H= 80 mm A15 kN		H= 100 mm B125 kN		H=120 mm C250 kN	
			Masa włazu (koryto)	Masa włazu z wypeł- nieniem	Masa włazu (koryto)	Masa włazu z wypeł- nieniem	Masa włazu (koryto)	Masa włazu z wypeł- nieniem	Masa włazu (koryto)	Masa włazu z wypeł- nieniem
	[mm]	[mm]	[kg]	[kg]	[kg]	[kg]	[kg]	[kg]	[kg]	[kg]
<b>BIOTOP-PP 200x200</b>	200x200	300x300	4	12	4	16	5	20	6	24
<b>BIOTOP-PP 300x300</b>	300x300	400x400	6	22	7	29	8	36	9	43
<b>BIOTOP-PP 400x400</b>	400x400	500x500	9	34	10	45	11	56	12	67
<b>BIOTOP-PP 500x500</b>	500x500	600x600	12	50	13	65	15	81	16	97
<b>BIOTOP-PP 600x600</b>	600x600	700x700	16	68	18	89	19	110	20	132
<b>BIOTOP-PP 700x700</b>	700x700	800x800	21	89	22	117	24	145	25	173
<b>BIOTOP-PP 800x800</b>	800x800	900x900	26	112	28	148	29	183	31	219
<b>BIOTOP-PP 900x900</b>	900x900	1000x1000	32	139	33	183	35	226	37	270
<b>BIOTOP-PP 1000x1000</b>	1000x1000	1100x1100	38	168	40	221	42	274	44	327
<b>BIOTOP-PP niest.</b>	AxB	ExS=(A+100) x(B+100)	do ust.	do ust.	do ust.	do ust.	do ust.	do ust.	do ust.	do ust.

Istnieje możliwość wykonania włazu w innych wymiarach.



# Wyposażenie opcjonalne



**Krata zabezpieczająca**



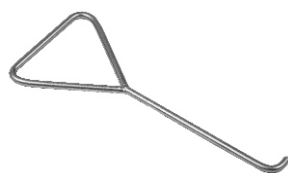
**Właz z wpustem ściekowym**



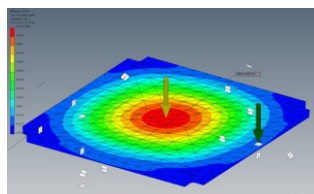
**Podwójne uszczelnienie**



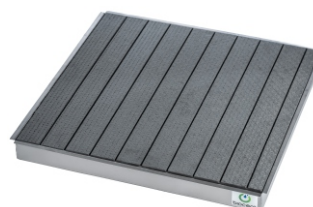
**Uchwyt do podnoszenia**



**Uchwyt/hak do podnoszenia  
60 cm**



**Nacisk D400**



**Ocieplenie**



**Właz z siłownikami  
Patrz karta włazów BIOTOP-WS**



**Wykonanie włazu w stali 1.4301  
(AISI316) lub inne szlachetne**



**Zamknięcie włazu  
zabezpieczające przed kradzieżą**