



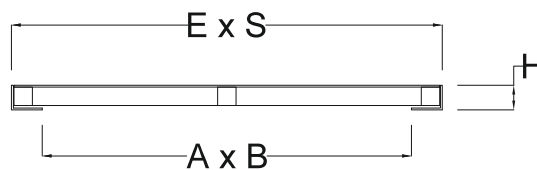
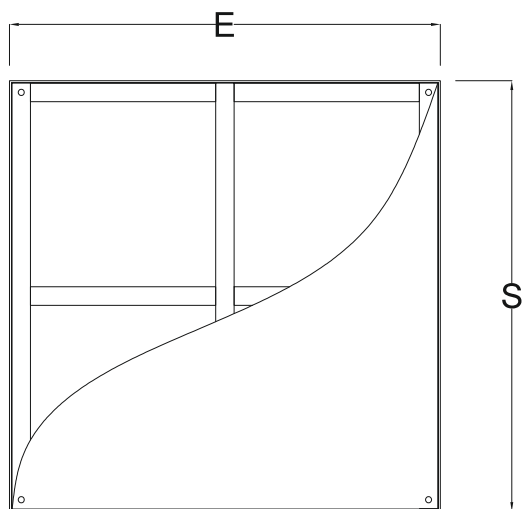
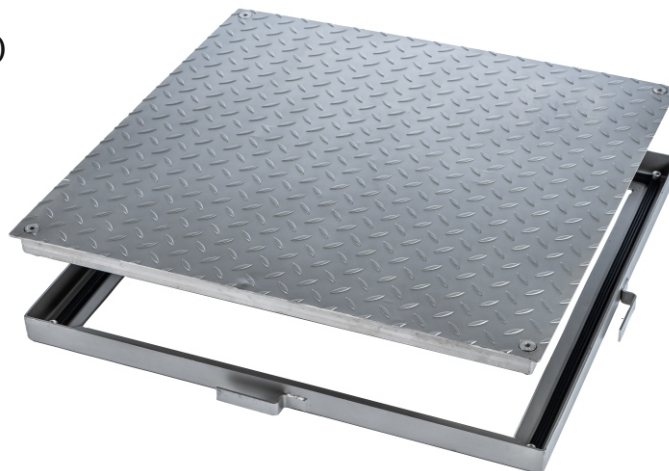
Właz pokrywowy BIOTOP-R

Typoszereg: **BIOTOP-R**

Materiał: **stal nierdzewna gat. 1.4301 (AISI 304)**

Opis:

- materiał: nasze włazy wykonane są ze stali nierdzewnej grubości 3 mm, co zwiększa ich wytrzymałość i odporność na odkształcenia podczas montażu
- wytrzymałość: 15 kN, kłapa włazu jest wzmocniona poprzez zastosowanie specjalnej konstrukcji
- szczelność: zastosowanie uszczelki EPDM, która pod ciężarem włazu zostaje odpowiednio dociśnięta daje nam pełną wodoszczelność i szczelność zapachową; w przypadku wyjątkowych warunków istnieje możliwość zastosowania dodatkowych uszczelek



Typ włazu	Prześwit AxB	Wymiar zewnętrzny ExS	Wysokość H	Masa włazu
	[mm]	[mm]	[mm]	[kg]
BIOTOP-R 300x300	300x300	400x400	40	2
BIOTOP-R 400x400	400x400	500x500	40	4
BIOTOP-R 500x500	500x500	600x600	40	6
BIOTOP-R 600x600	600x600	700x700	40	9
BIOTOP-R 700x700	700x700	800x800	40	12
BIOTOP-R 800x800	800x800	900x900	40	16
BIOTOP-R 900x900	900x900	1000x1000	40	21
BIOTOP-R 1000x1000	1000x1000	1100x1100	40	26
BIOTOP-R 1200x1200	1200x1200	1300x1300	40	37

Istnieje możliwość wykonania włazu w innych wymiarach.



Wyposażenie opcjonalne



Krata zabezpieczająca



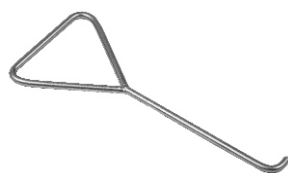
Właz z wpustem ściekowym



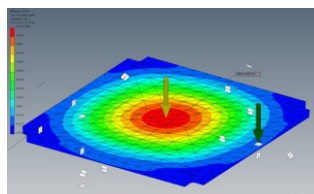
Podwójne uszczelnienie



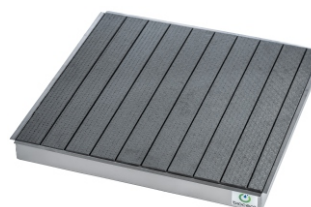
Uchwyt do podnoszenia



**Uchwyt/hak do podnoszenia
60 cm**



Nacisk D400



Ocieplenie



**Właz z siłownikami
Patrz karta włazów BIOTOP-WS**



**Wykonanie włazu w stali 1.4301
(AISI316) lub inne szlachetne**



**Zamknięcie włazu
zabezpieczające przed kradzieżą**