

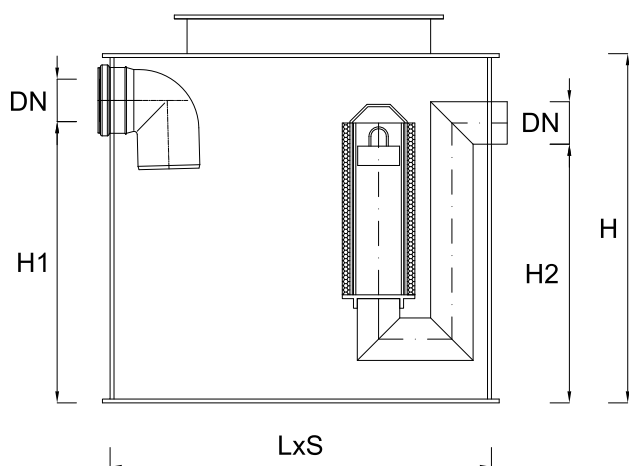
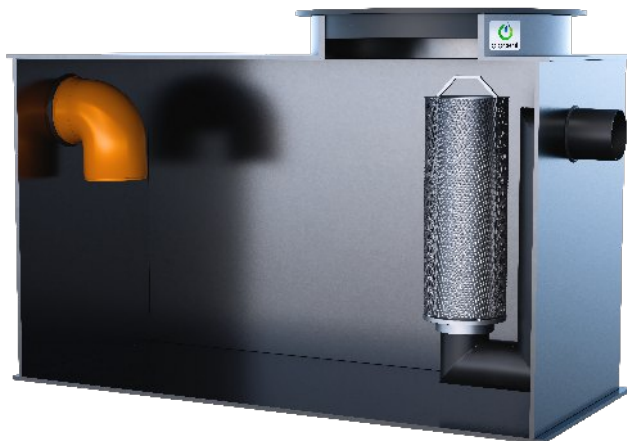
Separator koalescencyjny/lamelowy klasy I wg PN EN 858

Typoszereg: **PETRO-P/PL**

Materiał: **PEHD**

Opis:

- urządzenie wykonane z polietylenu wysokiej gęstości
- zgodny z normą PN-EN 858-1:2005; PN-EN 858-1:2005/A1:2007
- filtr koalescencyjny (PETRO-P)/lamelowy (PETRO-PL) i automatyczne zamknięcie zapobiegające przelaniu się substancji ropopochodnych
- brak konieczności wykonywania murów oporowych
- forma prostopadłościenna
- instalacja: podposadzkowa (do bezpośredniego montażu pod posadzką)/naziemna (wolnostojąca)
- pokrywy z polietylenu
- wentylacja $\varnothing 75$ mm umiejscowiona według zaleceń klienta



Filtr lamelowy:

Specjalnie zaprojektowane lamele w formie walca poprawiają proces koalescencji oraz znacznie usprawniają eksploatację separatora.

Model	Przepływ Qnom	Pojemność czynna całkowita	Długość L	Szerokość S	Wysokość całkowita H	Średnica wlotu DN	Wysokość wlotu H1	Wysokość wylotu H2	Waga separatora (około)
	[l/s]	[l]	[mm]	[mm]	[mm]	[mm]	[mm]	[mm]	[kg]
PETRO-P/PL 4	4	350	920	780	820	160	590	570	48
PETRO-P/PL 6	6	480	1270	780	820	160	590	570	58
PETRO-P/PL 7	7	550	1420	780	820	160	590	570	62
PETRO-P/PL 11	11	900	1480	880	1020	160	790	770	77
PETRO-P/PL 13	13	1100	1480	880	1200	160	970	950	84

Wyposażenie opcjonalne do separatorów osadników PEHD

Alarm przepełnienia i poziomu zanieczyszczeń (patrz str. 65)



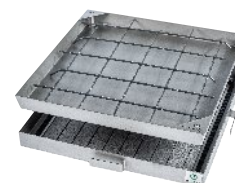
Instalacja do opróżniania DN 65



Zestawy pompowe



Właz szczelny do wypełnienia BIOTOP-W, w przypadku montażu separatora pod posadzką



Obsługa

Częstotliwość opróżniania urządzenia zależy od stopnia intensywności napływających ścieków. Komora zbiornika powinna być regularnie opróżniana, co najmniej 2 razy do roku lub w razie sygnalizacji alarmu. Po każdorazowym opróżnieniu niezbędne jest uzupełnienie wodą separatora.

Wykonanie indywidualne

- Możliwe do wykonania są również separatory według indywidualnego projektu m.in.:
- Wykonanie ze stali S235 malowanej proszkowo lub stali nierdzewnej AISI 304, AISI 316
 - Wymiary dostosowane do indywidualnych potrzeb

