

Zastawka kanałowa BIOLOCK-K

Model: **BIOLOCK-K**
Materiał: **stal nierdzewna gat. 1.4301 (AISI 304)**

Opis:

- regulacja przepływu i częściowe lub całkowite zatrzymanie ścieków przy przepływie ze zbiornika do kanału
- dla kanałów o szerokości do 2000 mm
- konstrukcja spawana wykonana ze stali nierdzewnej
- montaż zastawki w bruzdach ścian
- uszczelnienie: EPDM (standard), PN- ISO 1629 lub silikon, szczelność zastawki do 2 m słupa wody przy przepływie w kierunku kanału. Zastawka jest 2-stronnie szczelna.

Budowa:

1. Rama Zastawki
2. Zawieradło
3. Śruba Trapezowa
4. Trzpień do napędu

Element	Materiał
rama zastawki	stal nierdzewna AISI 304
zawieradło	stal nierdzewna AISI 304
śruba trapezowa	stal nierdzewna AISI 304
uszczelnienie	EPDM
napęd elektryczny	wg producenta napędu

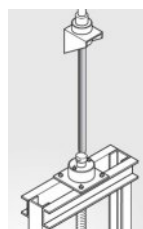
Typ	Wymiar			Ciężar (około)
	B	H _z	H	
	[mm]	[mm]	[mm]	[kg]
BIOLOCK-K 200/200/600/R	200	200	600	55
BIOLOCK-K 250/250/700/R	250	250	700	60
BIOLOCK-K 300/300/800/R	300	300	800	65
BIOLOCK-K 400/400/1000/R	400	400	1000	70
BIOLOCK-K 500/500/1200/R	500	500	1200	77
BIOLOCK-K 600/600/1400/R	600	600	1400	90
BIOLOCK-K 700/700/1600/R	700	700	1600	104
BIOLOCK-K 800/800/1800/R	800	800	1800	122
BIOLOCK-K 900/900/2000/R	900	900	2000	141
BIOLOCK-K 1000/1000/2200/R	1000	1000	2200	160
BIOLOCK-K 1100/1100/2400/R	1100	1100	2400	177
BIOLOCK-K-1200/1200/2600/R	1200	1200	2600	195

Istnieje możliwość wykonania zastawki w innych wymiarach.

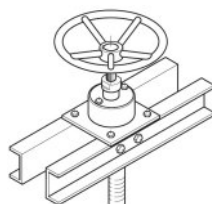
Wyposażenie opcjonalne:



Kolumnienka



Przedłużka



Koło kierownicy do zastawki



Napęd elektryczny



Zestaw montażowy

